

# CATALOGUE

---

## ALPINE



**Pito Engineering**

<https://pito-engineering.fr/>

# Sommaire

Jante & pneu p.03

Frein p.08

Châssis p.13

Aero p.15

Moteur, échappement & transmission p.19

Cartographie p.22

Refroidissement p.24

Habitacle p.26





# JANTES & PNEUS

ALPINE

# Jantes

ALPINE



## Jante

*Evo corse (style circuit)*

Avant

**384.09 € HT**



## Jante

*Evo corse (style circuit)*

Arrière

**446.04 € HT**



# Jantes

ALPINE



## Jante avant

*Braid (style rallye)*

Sur mesure

330 € HT



## Jante arrière

*Braid (style rallye)*

Sur mesure

380 € HT

# Jantes

ALPINE



**Jante**

*Mp Rezeau Ultima*

**1145.80 € HT /  
jante**



# Pneus

ALPINE



**Pneu avant**

*Pirelli PZero Trophéo R*

225/40ZR18

**302 € HT**



**Pneu arrière**

*Pirelli PZero Trophéo R*

245/40ZR18

**307 € HT**



**Pneu avant**

*Michelin Pilot Sport Cup 2*

225/40ZR18

**148 € HT**



**Pneu arrière**

*Michelin Pilot Sport Cup 2*

245/40ZR18

**179 € HT**

# Freins

ALPINE







## Liquide de frein

DOT RX 357 Minerva  
(utilisé en GT4)

**23.50 € HT**



## Liquide de frein

RBF 600 Motul

**15 € HT**



## Liquide de frein

RBF 700 Motul

**20 € HT**



## Durite de frein

Light

**160 € HT**



## Durite de frein

Road + fixations

**240 € HT**



## Kit disques usiné de frein avant sur bol

Pistes AP Racing

**1235 € HT**



## Kit disques de frein arrière sur bol

Pistes AP Racing

**1746€ HT**



**Etrier taillé masse**  
**MP-R**

**1825 € HT**



**Ecope de freins**  
**MP-R**

**375 € HT**



**Plaquettes avant**  
**Winmax W2**  
Usage road +

**295 € HT**



**Plaquette arrière**  
**Winmax W2**  
Usage road +

**220 € HT**



**Plaquette avant**  
**Winmax W3**  
Usage trackday

**305 € HT**



**Plaquette arrière**  
**Winmax W3**  
Usage trackday

**230 € HT**



**Plaquette avant**  
**Ferodo DS Uno**  
Usage road +

**295 € HT**



**Plaquette arrière**  
**Ferodo DS Uno**  
Usage road +

**295 € HT**



**Plaquette avant**  
**Ferodo DS 2500**  
Usage trackday

**305 € HT**



**Plaquette arrière**  
***Ferodo DS 2500***

Usage trackday

**230 € HT**

# Amortisseurs

ALPINE



## Kit Amortisseur

**P2S**

1 voies P2S

**2750 € HT**



## Kit Amortisseur

**P2S**

3 voies P2S

**4825 € HT**



## Kit Amortisseur

**KW**

V3

**2066 € HT**



## Kit Amortisseur

**KW**

V3 Clubsport

**2576 € HT**



# CHASSIS

ALPINE



## Barre anti roulis

**MP-R**

Avant/arrière

**2666.67 € HT**



## Chappelles

**MP-R**

Acces

**1000 € HT**



## Chappelles

**MP-R**

**1541.67 € HT**



## Chappelles

**MP-R**

Superlight

**2916.67 € HT**



## Triangles Supérieur

**MP-R**

Avant

**1658.33 € HT**



## Triangles

**MP-R**

Inférieur Avant

**2375 € HT**



# **AERO**

**ALPINE**



### **Kit aéro**

Lame avant & aileron

\*6 semaines de délais de fabrication

**3850 € HT**



### **Becquet**

Mat ou brillant

**985 € HT**







## Mat aileron réglable

*MP-R*

**790 € HT**



## Diffuseur Carbone

**2495 € HT**



## Bas de Pare choc arrière

**2085€ HT**



## Lunette arrière

*MP-R*

Carbone

**3312.50 € HT**



## Grille Pare choc avant

*MP-R*

**235 € HT**



# **MOTEUR, ÉCHAPPEMENT & TRANSMISSION**

**ALPINE**



### Filtre à air

*Green air filter*

**59 € HT**



### Catalyseur sport

*Milltek*

**1020 € HT**



### CAT-BACK

*Milltek*

**1690 € HT**



### Ligne d'échappement

*Pito Engineering*  
Sur mesure

**tarif sur demande**



### CAT-BACK avec système valve

*Inoxcar*

**1667 € HT**



### CAT-BACK

*Inoxcar*

**1667 € HT**



### Tube remplacement Catalyseur

*Inoxcar*

**445 € HT**



### Canule

*MP-R*

**166.67 € HT**



### Différentiel avec montage

*MP-R*

**tarif sur demande**



**Kit support moteur**

**MP-R**

**2130 € HT**



**Bougie Iridium**

**43 € HT / bougie**

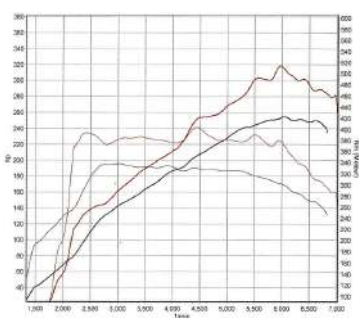


# CARTOGRAPHIE

ALPINE

# Cartographie

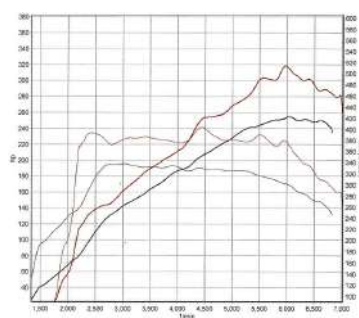
ALPINE



## Cartographie boîte de vitesse

- + de réactivité
- - de temps de passage
- amélioration de la gestion du couple
- amélioration du régime maximum

**300 € HT**



## Cartographie moteur

- augmentation de la puissance
- augmentation du couple
- meilleure réactivité
- Normes anti pollution respectées

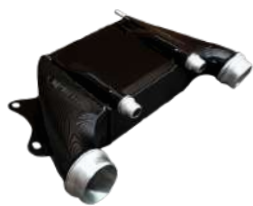
**575 € HT**



# REFROIDISSEMENT

ALPINE





### Echangeur Air/Eau

**MP-R**

Polie / Noir

**1658.33 € HT**



### Refroidisseur d'huile boîte de vitesse

**MP-R**

**1658.33 € HT**



### Radiateur huile moteur

**MP-R**

**1041.67 € HT**



### Radiateur moteur renforcé

**MP-R**

**2075 € HT**



### Ecope Carbone fond plat

**MP-R**

Avant/arrière

**241.67 € HT**



### Kit ventilateur

**MP-R**

Double  
Aluminium / noir

**499.17 € HT\***

\*à partir de



### Kit ventilateur

**MP-R**

Triple  
Aluminium / noir

**582.50 € HT\***

\*à partir de



### Interrupteur thermique ventilateur

**MP-R**

**62.50 € HT**



# HABITACLE

ALPINE

# Intérieur

ALPINE



## Palette volant

**MP-R**

Choisissez votre finition :  
Sobre dépolie, polie haut de  
gamme, invisible noire mat, orange  
spécial A110 S, bleu A110, rouge  
frenchy, peinture spécifique

**266.67 € HT\***

\*à partir



## Support de téléphone

**MP-R**

**165.83 € HT**



## Arceau Mater

**MP-R**

4 points / 6 points

**1659 € HT**



## Arceau

4 points / 6 points

**tarif sur demande**

# Pito Engineering

8 rue Alfred Nobel,  
24750 Boulazac Isle Manoir

Tél: 05 53 13 28 63

Mail: [contact@pito-engineering.fr](mailto:contact@pito-engineering.fr)

